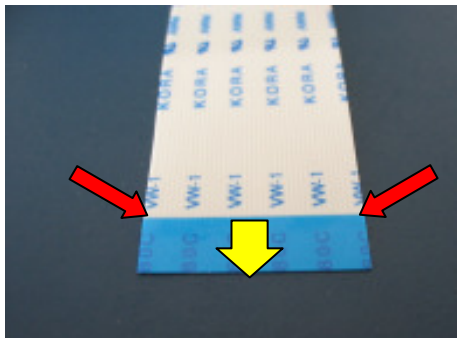


## 40pol. gleichseitiges / wechselseitiges FFC

Sollten Sie beim Öffnen des Hami LCDs feststellen (von außen nicht ersichtlich), dass ein gleichseitiges FFC (d.h. beide Kontakte des FFCs befinden sich auf einer Seite) verbaut worden ist, dann müssen Sie das mitgelieferte wechselseitige FFC präparieren. Dies kommt leider bei ca. 15% aller Hami LCDs vor und ist vom Hersteller bedingt.

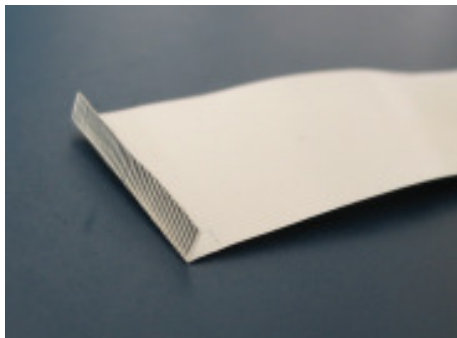
Gehen Sie wie folgt vor:



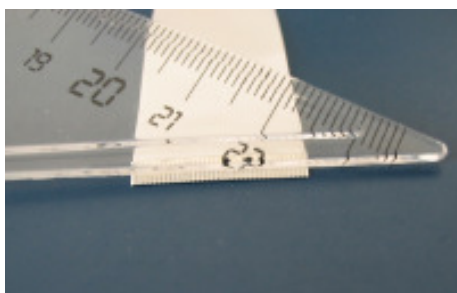
Ziehen Sie die blaue Verstärkung von der **Mitte aus nach unten ab**.

### Vorsicht:

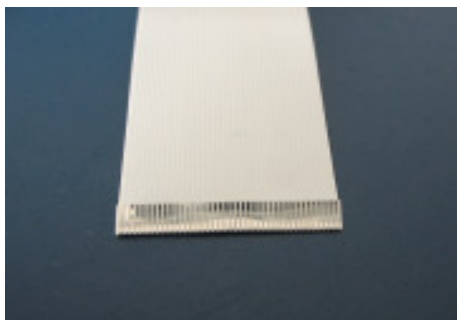
Wenn Sie die Verstärkung von den **Ecken** her abziehen, verbiegt sich unter Umständen der Kunststoff zu viel und passt später nicht mehr in die Steckverbindung.



Biegen Sie nun die Kontakte nach hinten um



Streichen Sie diese mit einem glatten und weichen Gegenstand (Kunststofflinial, Holz, runder Stift etc.) flach damit es in die Steckverbindung passt.



Das jetzt entstandene gleichseitige FFC hat nun die Kontakte auf einer Seite.